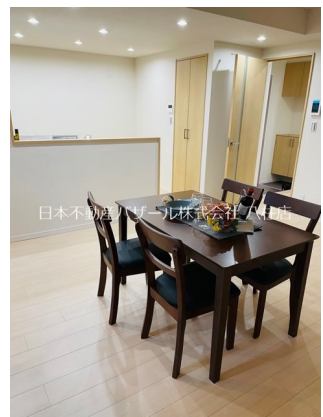


FOR SALE

価格	間取りタイプ
2,190万円	4LDK



【外観】



町内会費 / 月額200円

【間取り図】



物件種目	マンション		
建物名	ステージワン柏・高南台		
物件所在地	千葉県柏市高南台1丁目		
交通	東武野田線 高柳駅 徒歩8分 東武野田線 六実駅 徒歩24分		
専有面積	92.26㎡ (壁芯) (約27.90坪)	バルコニー面積	14.1㎡
構造規模	鉄筋コンクリート造3階建		
所在階	1階	総戸数	52戸
築年月	1992年2月	修繕積立金	15,290円
管理形態	全部委託	管理費	10,220円
駐車場	有(敷地内) 0円		
土地権利	所有権		
現況	空き	引渡日	即時
建築確認番号		開発許可番号	
設備			
周辺施設	西村クリニック 350m / 松戸市立六実中学校 656m / BeLX(ベルクス) 松戸六高台店 1189m / 六高台保育園 1172m / 松戸市立六実小学校 1170m / 六実中央公園 1015m		
その他費用			
備考			

取引条件の有効期限:2021年3月28日

No.0000002038

現況と異なる場合には現況を優先します。 間取りの「S」はサービスルーム(納戸)です。
価格は物件の代金総額を表示しており、消費税が課税される場合は税込と表記の上、税込価格で表示しております。



お問合せ先

国土交通大臣(1)第9530号

日本不動産バザール株式会社 八柱店

TEL:047-389-4652 FAX:047-389-4654

千葉県松戸市日暮399-27カーサ八柱403

E-Mail:yabashira@gyouhanbukken.com

取引態様:媒介(仲介)

