

# FOR SALE

価格	間取りタイプ
3,290万円(税込)	4LDK



【外観】



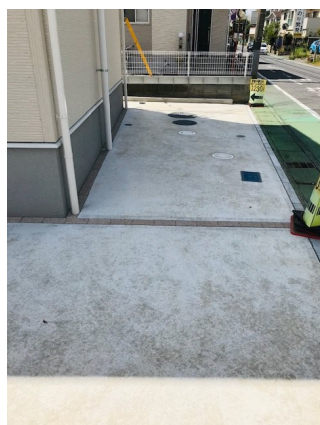
【間取り図】



2F:46.57㎡



1F:61.34㎡



物件種目	一戸建て		
物件所在地	千葉県松戸市金ヶ作		
交通	新京成線 常盤平駅 徒歩9分 新京成線 五香駅 徒歩13分		
土地面積	110.84㎡ (約33.52坪)	他に私道面積	
建物面積	97.71㎡ (約29.55坪)	地目	畑
構造規模	木造2階建		
築年月	2020年5月	都市計画	市街化区域
用途地域	第一種住居地域		
建ぺい率		容積率	
土地権利	所有権		
法令上の制限			
現況	新築	引渡日	相談
接道状況	北7.34m公道	西4.50m私道	
建築確認番号		開発許可番号	
設備	都市ガス / 下水:浄化槽(個別) / 水道:公営		
周辺施設	ビッグ・イー 松戸常盤平店 552m / ミストップ 金ヶ作並木前店 668m / ウィリア常盤平店 493m / 日作 跡-センター 南増尾店 1319m / センター常盤平店 827m / はなみずきこども園 570m		
その他費用			
備考			

現況と異なる場合には現況を優先します。 間取りの「S」はサービスルーム(納戸)です。  
価格は物件の代金総額を表示しており、消費税が課税される場合は税込と表記の上、 税込価格で表示しております。

取引条件の有効期限:2020年11月23日

No.0000001665

お問合せ先



国土交通大臣(1)第9530号

日本不動産バザール株式会社 八柱店

TEL:047-389-4652 FAX:047-389-4654

千葉県松戸市日暮399-27カーサ八柱403

E-Mail:yabashira@gyouhanbukken.com

取引態様:仲介

